



édition  
jeunesse  
accessible

# Appel à manifestation d'intérêt

Mise en place d'un projet  
"Edition Jeunesse Accessible"



**KLÉSIA**  
PROTECTION ET INNOVATION SOCIALES

**CCaH**  
ENSEMBLE, HANDICAP ET SOCIÉTÉ

Un programme  
**signes**  
de sens

Depuis 2019, Signes de Sens **accompagne les médiathèques dans leurs projets de valorisation de livres adaptés aux besoins des enfants en situation de handicap ou en difficulté de lecture.**

Par le biais de notre programme "Édition Jeunesse Accessible" (EJA), **une quarantaine de médiathèques** ont déjà installé des espaces dédiés au sein de leur structure, en France et en Outre-mer.



Le déploiement de ces espaces s'accélère sur le territoire et **nous proposons aujourd'hui aux médiathèques situées en Auvergne-Rhône-Alpes (AURA)** de les accompagner gratuitement dans la mise en œuvre de ce projet !



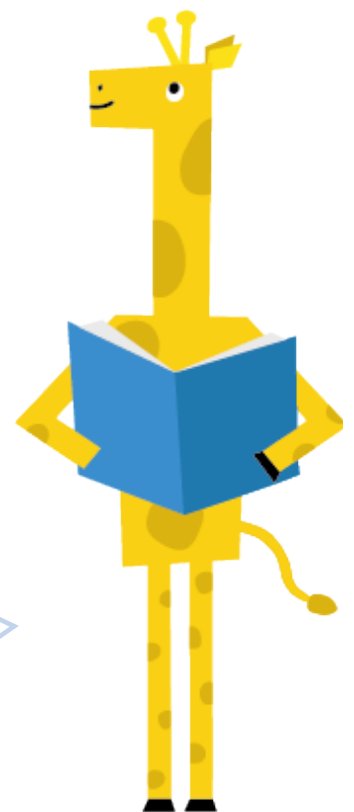
## Qu'est-ce que l'Édition Jeunesse Accessible (EJA) ?

L'Édition Jeunesse Accessible (EJA) est **une offre de livres présentant différentes adaptations pertinentes (braille, LSF, pictogrammes, polices accessibles aux enfants Dys...)** pour les enfants de 3 à 12 ans avec des difficultés de lecture et/ou un handicap.

Le programme « Édition Jeunesse Accessible » porté par Signes de sens promeut cette offre éditoriale pour permettre à chaque famille de trouver ces livres près de chez elle.

**Notre ambition : faire en sorte que les familles aient accès à de l'Édition Jeunesse Accessible à moins de 30 minutes de chez elles.**

Pour plus d'informations sur le programme : <https://www.signesdesens.org/l-edition-jeunesse-accessible>



## Le programme EJA, pourquoi ? Et concrètement, c'est quoi ?

L'offre éditoriale actuelle commence à se diversifier et à s'enrichir mais elle est **peu connue des acteurs du livre** et elle reste **difficile d'accès pour les familles**.

C'est ce que Signes de Sens a pu constater lors des 8 ateliers participatifs autour de la thématique « Bibliothèques et accessibilité » organisés en 2017 et 2018 avec les professionnels et usagers du médico-social, de l'éducation et des médiathèques dans tous les Hauts-de-France.

Il a semblé alors fondamental que **des espaces dédiés à l'édition jeunesse accessible soient mis en place et animés dans les structures de lecture publique** pour répondre à ces besoins.

Plus largement, Signes de Sens a conçu **un dispositif complet, adapté aux médiathèques**, comprenant :

- l'installation d'un espace EJA et son animation
- la formation de l'équipe de la médiathèque
- la participation à une communauté autour de l'édition jeunesse accessible, pour échanger des bonnes pratiques avec les autres médiathèques équipées

Ce dispositif a tout d'abord été **testé et validé dans l'Oise, puis d'autres territoires s'en sont emparé, tels que le Jura, le Nord, le Maine-et-Loire**, etc.

L'augmentation constante d'espaces EJA en médiathèque confirme la viabilité de notre démarche et de notre accompagnement.

Le projet a donné lieu à **la création du "kit EJA" qui permet aux médiathèques de s'emparer du dispositif en autonomie**.



Nous souhaitons fédérer les acteurs de la lecture pour permettre à tout enfant d'entrer dans le plaisir de lire !



## Pourquoi rejoindre le programme EJA ?

Vous accueillez des enfants en situation de handicap mais vous ne savez pas toujours comment répondre à leurs besoins ? Vous aimeriez accueillir plus de publics en difficulté de lecture ? En rejoignant le programme EJA, **nous vous formerons et vous accompagnerons gratuitement à la constitution de votre fonds et à sa valorisation à travers la mise en place d'un espace spécifique.**

## Qu'est-ce que cela implique pour vous ?

**En rejoignant le programme EJA, vous vous engagez à :**

- Vous former à l'édition jeunesse accessible,
- Suivre les rencontres d'accompagnement en distanciel,
- Suivre les consignes de progression entre chaque accompagnement,
- Mettre en place un espace dédié à l'édition jeunesse accessible et l'animer,
- Participer à la semaine de l'EJA qui se déroule chaque année au mois de novembre, en organisant une ou plusieurs activités autour de l'EJA dans votre bibliothèque.

**De son côté, Signes de sens propose aux médiathèques, regroupées par territoire, une formation et un accompagnement collectif gratuits, composés comme suit :**

- Une réunion de lancement pour présenter le programme, identifier vos besoins et planifier un calendrier de rencontres pour mettre en place d'un espace EJA (en distanciel, 1h30),
- Une formation « Découvrir l'Édition jeunesse Accessible » en présentiel (1 jour),
- Un kit EJA (par médiathèque) regroupant toutes les ressources, préconisations, outils et supports de communication nécessaires pour mettre en place et valoriser votre espace,
- 3 rencontres en distanciel de (2h) pour vous accompagner dans les grandes étapes de mise en place de votre espace EJA (étalées sur 6 mois),
- Des réponses à vos questions "individuelles" entre chaque session d'accompagnement,
- Un accès à la plateforme d'échanges entre participants,
- Une adhésion à la communauté EJA vous donnant accès à une veille EJA, des journées professionnelles et des webinaires,
- La présence de Signes de sens à un événement EJA organisé sur votre territoire.

## Quelques photos du kit EJA



## **Vous souhaitez vous inscrire dans ce projet ?**

C'est très simple : faites-nous savoir via le formulaire en ligne que vous souhaitez vous engager et vous impliquer pleinement pour rendre la lecture accessible à tous les publics !

**Lien du formulaire :** <https://forms.gle/7tnv58BFz8spXWgz8>

**Date de mise en oeuvre de l'ensemble du projet :**  
de septembre 2022 à septembre 2023

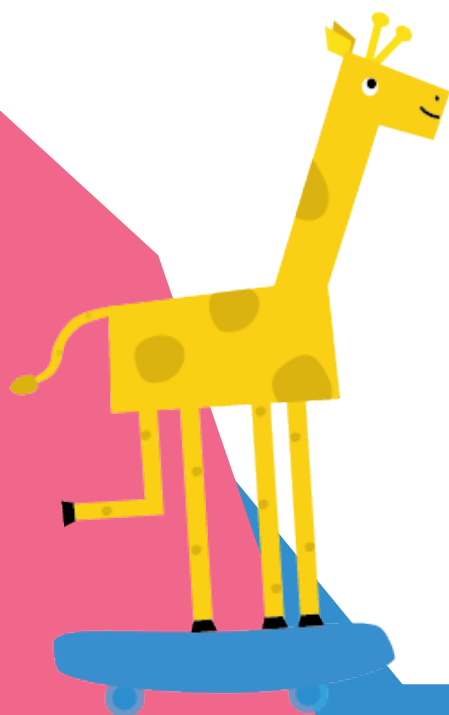
**Clôture de l'AMI :** 25 juillet 2022

### **Contact Signes de sens :**

Virginie Brivady

[v.brivady@signesdesens.org](mailto:v.brivady@signesdesens.org)

06 13 40 30 10



**KLÉSIA**  
PROTECTION ET INNOVATION SOCIALES

**CCaH**  
ENSEMBLE, HANDICAP ET SOCIÉTÉ

Un programme  
**signes**  
de sens 